

ORAC[®]
DECOR



PRAVIDLO **SAAIF**

SURFACE / CEILING /
WALL
ATMOSPHERE
ADHESIVES
INSTALLATION
FINISHING

POVRCH / STROP / STĚNA
PROSTŘEDÍ
LEPIDLA
INSTALACE
DOKONČOVACÍ PRÁCE

P

POVRCH / STROP / STĚNA

POVRCH / STROP / STĚNA



Bez prachu



Suchý



Bez mastnoty



Rovná stěna &
strop



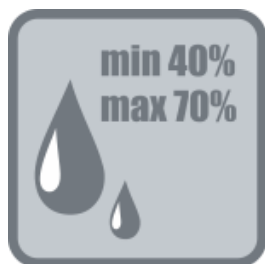
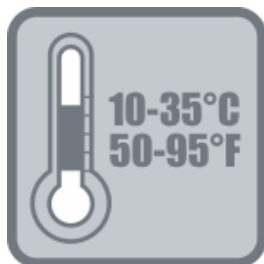
Obroušený &
Omytý povrch

- Použijte DecoFix Pro pro porézní nebo DecoFix Hydro pro neporézní povrch
- Extra pozornost při instalaci na tapety
- Přednostně použijte DecoFix Hydro & DecoFix Extra pro nové stěrky
- Soudržnost barev nebo stěrek musí být perfektní
- Pokud jsi nejste jisti povrchem, požadejte o konzultaci Vaš Orac kontakt

P

ROSTŘEDÍ

PROSTŘEDÍ



Skladovací & instalační podmínky

24 hodin před instalací

- Skladovací & instalační podmínky pro všechny Orac Decor® produkty & DecoFix lepidla
- Skladujte Orac dekorace & lepidla při pokojové teplotě 24 hodin před instalací!

L EPIDLA

LEPIDLA



LEPIDLA



Při instalaci Orac Basixx
použijte DecoFix Pro i do spár

LEPIDLA



Při instalaci Orac Basixx
použijte DecoFix Pro i do spár

LEPIDLA: DECOFIX PRO



SLOŽENÍ	Akrylové, velmi účinné lepidlo
BALENÍ	FDP500 310ml (7à 8m) FDP600 4200ml (65 à 110m)
SKLADOVÁNÍ	Teplota: 10 - 35°C Vlhkost: 40 - 70% Upozornění: chraňte před mrazem!
APLIKACE	<ul style="list-style-type: none">• Dlouhodobé spojení mezi lištou a stěnou a/nebo stropem• pro interiér a savý povrch
NEPOUŽÍVAT	<ul style="list-style-type: none">• pro nesavý povrch (sklo, obklady...)• ve vlhkém prostředí jako jsou např. koupelny a pro exteriér• na nové stěrky• ve jmenovaných případech použijte DecoFix Hydro
OSTRANĚNÍ	Vlhkou houbou nebo textilií
CHARAKTERISTIKA	<ul style="list-style-type: none">• Bílé, barevně stabilní• Brousitelné• Snadno vytlačitelné z kartuše• Málo elastické• Přetíratelné

LEPIDLA: **DECOFIX EXTRA**



SLOŽENÍ	Polyuretanové lepidlo
BALENÍ	FX200 310ml (min. 80m) FX210 80ml (min. 20m)
SKLADOVÁNÍ	Teplota: 10 - 35°C Vlhkost: 40 - 70%
APLIKACE	Garance perfektních spojů při instalaci lišt z Purotouche® & Duropolymeru® Spára mezi: <ul style="list-style-type: none">• 2 stropními lištami (mimo Durofoam®/Orac Basixx)• 2 plochými nebo podlahovými lištami (ohebnými i pevnými),• hlavicí, tělem a podstavcem sloupu
ODSTRANĚNÍ	<ul style="list-style-type: none">• přelitky odstranit před vytvrdnutím (max. do 1h, odstranění zopakovat po 2-3 h)• čistit acetonem nebo syntetickým ředidlem
CHARAKTERISTIKA	<ul style="list-style-type: none">• velmi tvrdý po zaschnutí• lepidlo reaguje na vlhkost• zasychá později :<ul style="list-style-type: none">• pokud je velmi nízká vlhkost• pokud je spára velmi široká• transparentní lepidlo• jemně napěňuje• obsahuje rozpouštědla a izokyanidy Pozor: vyvarujte se přímému kontaktu pokožky s lepidlem• zdraví škodlivý (viz symboly)• životnímu prostředí škodlivý (viz symboly)

LEPIDLA: DECOFIX HYDRO



SLOŽENÍ	Velmi silné MS polymerové lepidlo
BALENÍ	FDP700 290 ml (7 à 8m)
SKLADOVÁNÍ	Teplota: 10 - 35°C Vlhkost: 40 - 70%
APLIKACE	<ul style="list-style-type: none">• Dlouhodobé spojení mezi lištou a stěnou a/nebo stropem, místo lepidla DecoFix Pro• Pro použití v exteriéru, vlhkém prostředí, pro nesavé materiály (keramické obklady, sklo, ...) místo lepidla DecoFix Pro
ODSTRANĚNÍ	Možno odstranit mýdlovým roztokem
CHARAKTERISTIKA	<ul style="list-style-type: none">• Přetíratelné• Použitelné na všechny typy stěn /stropů• Nesesychá• Elastické• Stabilní bílé barvy

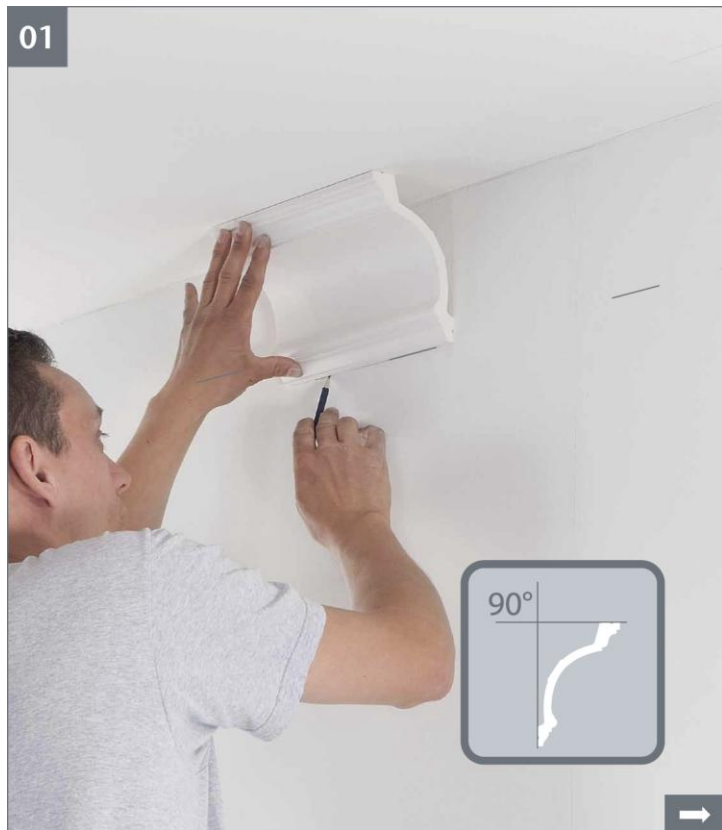
INSTALACE

INSTALACE



krok 01

Naznačte průběh lišty na stěně pomocí vzorku



krok 02

Označte seříznutí vnitřního rohu



krok 03

Změřte úhel rohu



krok 04

Označte si na zadní straně lišty stropní plochu



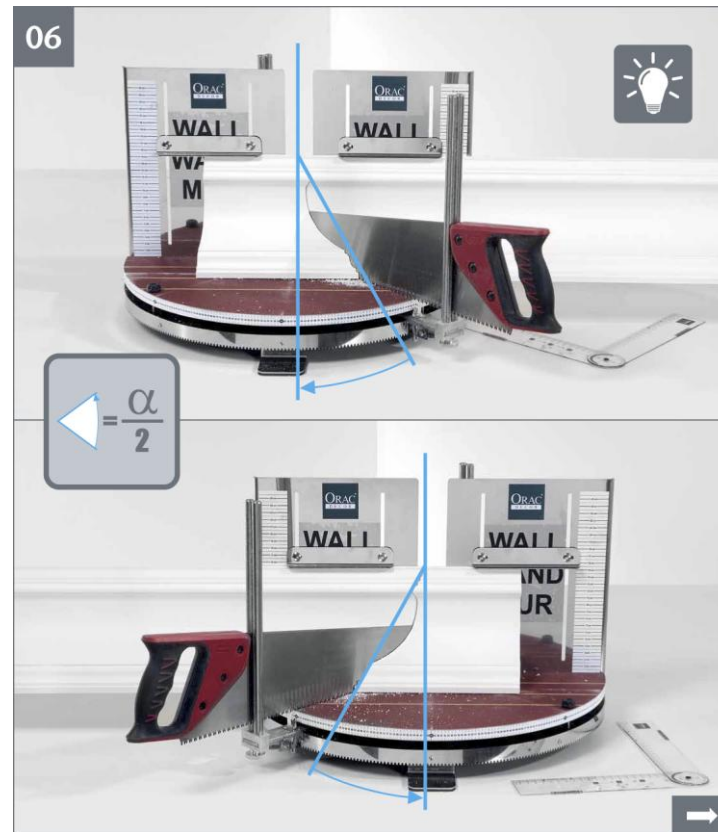
krok 05

Označte si směr řezu na liště



krok 06

Seřízněte vnitřní roh pilkou za pomoci pokosnice



krok 07

Položte lištu označenou stropní stranou na spodní plochu pokosnice



krok 08

Otevřete kartuš



krok 09

Aplikujte lepidlo



1. Použijte DecoFix Hydro pro aplikaci v exteriéru, vlhkém prostředí nebo pro nesavé povrchy
2. **V-Fix drážka** je určena jen pro vedení aplikační trysky kartuše
3. DecoFix Pro nebo Hydro má být použito **po celé délce a šířce lepicí plochy**

krok 10

Tlačte pevně lištu proti stěně a stropu



1. Tlačte lištu pevně a rovnoměrně proti stěně a stropu (každých cca 10 cm)
2. Použijte nerezové hřebíčky k fixaci větších profilů
3. Přilnutí lepidla je silnější na straně stěny než na straně lišty (savý podklad absorbuje vodu obsaženou v lepidle)
4. Přilnutí profilu je dobré, pouze pokud je instalační tlak dostatečný a rovnoměrný

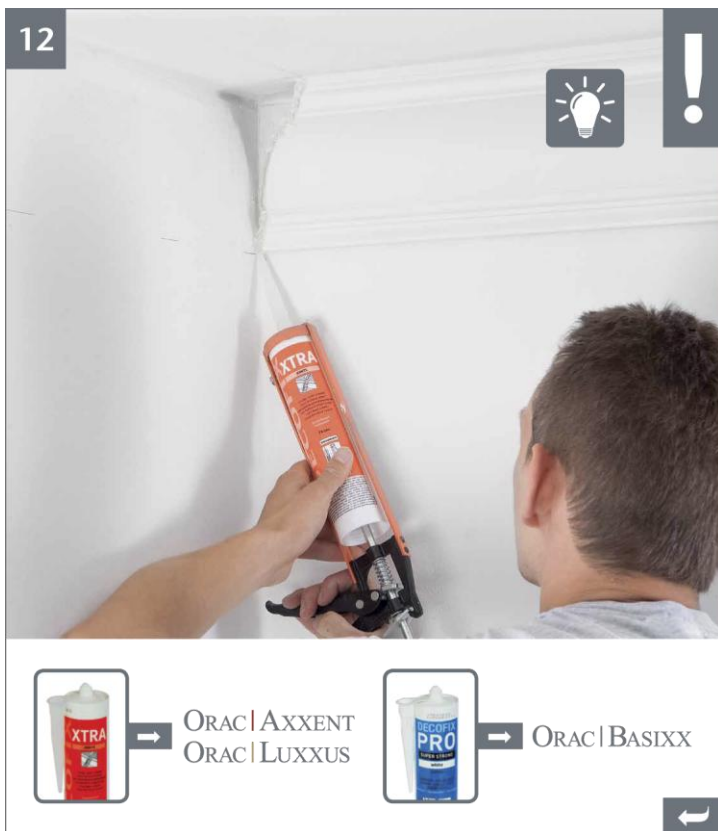
krok 11

Ostraňte ihned jakékoliv přelitky



krok 12

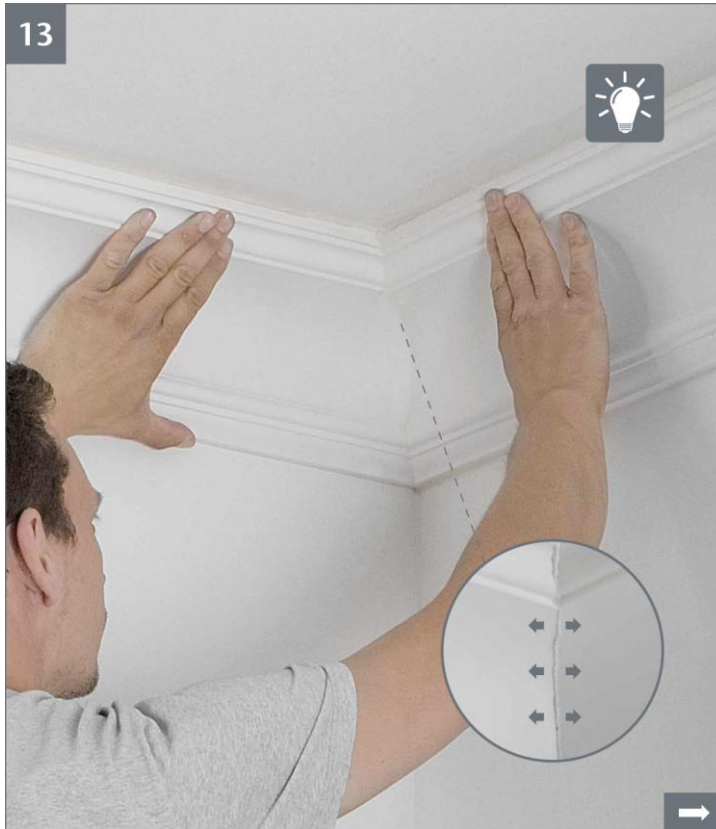
Aplikujte DecoFix Extra



Použijte **DecoFix Extra** v každém mezilištovém spoji (nejen v rozích), lepidlo aplikujte na jednu lepicí plochu

krok 13

Přitlačte oba profily proti sobě



Aplikujte dostatečné množství lepidla DecoFix Extra
Přebytek lepidla by se po přitlačení lišty měl objevit na přední straně lišty

krok 14

Odstraňte DecoFix Extra špachlí a potom očistěte povrch textilií navlhčenou acetonem



krok 15

Použijte tmel na vyplnění spár
Přebruste po uschnutí
Přetřete

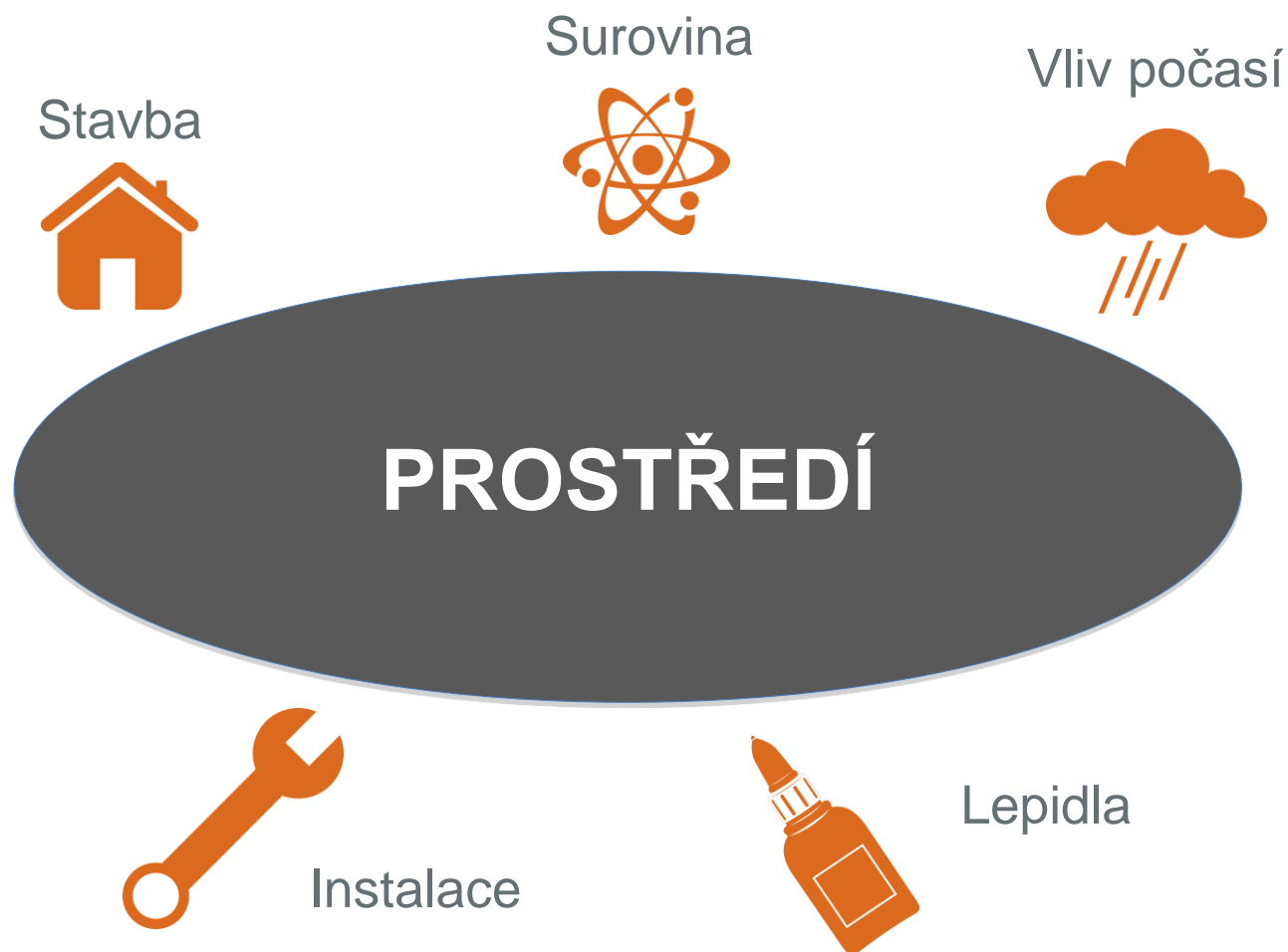




- Při masivnějším čištění acetonem nebo přebrousování lišt aplikujte pro lepší výsledek penetraci
- Přetřete až po zaschnutí lepidla a tmelu

Víte, že....?

Podmínky ovlivňující instalaci



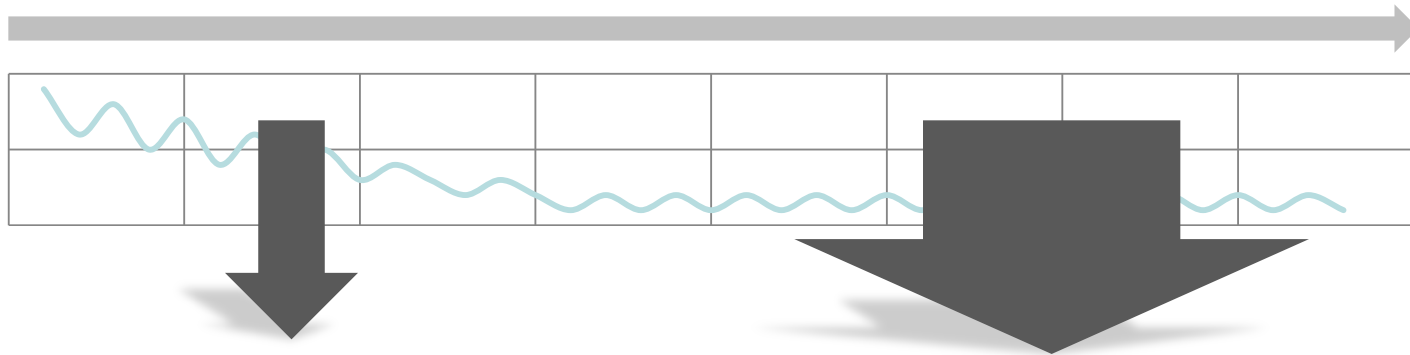
Podmínky ovlivňující instalaci

TESTOVÁNÍ:

1. Interní neustálé **laboratorní testování**
2. Externí testy prováděné výrobcí ORAC lepidel



Každá stavba žije...



KRITICKÁ DOBA < 2 ROKY OD RENOVACE NEBO NOVÉ STAVBY

- Sesychání při tvrdnutí materiálů
- Problémy mohou nastat pokud
 - čas pro vyschnutí je velmi krátký
 - vrstva omítky je příliš silná
 - nejsou použity jiné zpevňující rohové prvky (páska,aluminiové profily...)

STANDARDNÍ VLIVY

- Lineární **teplotní koeficient**
- Rozpínání vlivem **vlhkosti**
- Spojení 2 různých materiálů



Každá stavba žije...

2 příklady často používaných materiálů při stavbě a renovaci

OMÍTKA

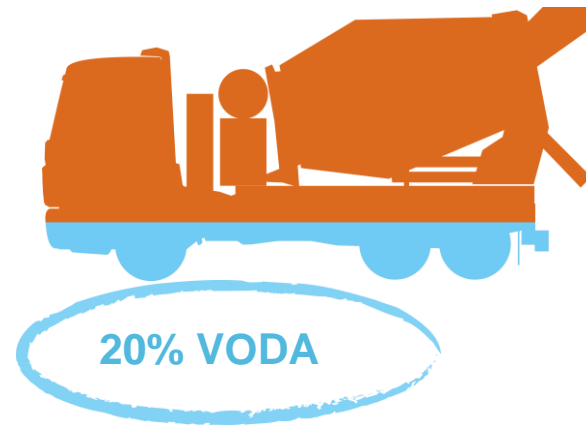
1 kg omítky
Obsahuje 0,32 l vody



**Doba schnutí = 48 hodin
na 1mm vrstvy omítky**

BETON

1 m³ betonu
Obsahuje 203 l vody



Jak reaguje stavba?

1. Roztažnost v závislosti na vlhkosti

Roztažnost cihel	=	0,1 mm / m
Roztažnost betonu	=	0,3 mm / m
Roztažnost vápence	=	0,3 mm / m
<u>Roztažnost MDF</u>	=	<u>1,5 mm / m</u>

Roztažnost Duropolymeru[®]	=	0,0 mm / m
Roztažnost Durofoamu[®]	=	0,0 mm / m
Roztažnost Purotouche[®]	=	1,2 mm / m

2. Lineární teplotní koeficient roztažnosti

Např. Venkovní zeď , v létě : 45°C

Venkovní zeď , v zimě : -5°C

=> cihla/zeď: změna 0,25 mm /metr (problem u dlouhých zdí)



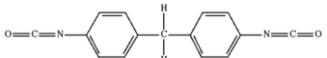
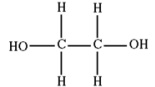
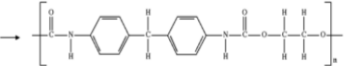
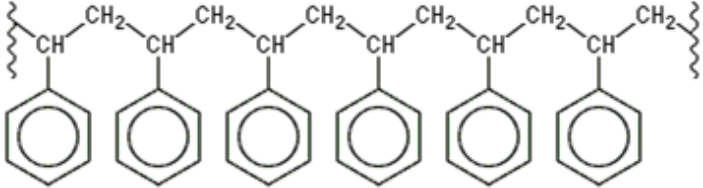
Reakce konkurenčních produktů

SÁDROVÉ PROFILY



MDF PODLAHOVÉ LIŠTY



Naše surovina	PUROTOUCH®	DUROPOLYMER®	DUROFOAM®
JE	Tvarovaný, kvalitní polymer na bázi polyuretanu vysoké hustoty	Extrudovaný, velmi odolný mech. poškození, na bázi polystyrénových směsí, vysoké hustoty	Extrudovaný, odolný mech. poškození, polymer na bázi polystyrénových směsí, střední hustoty
TYP	(nemění strukturu s nárůstem teploty)	Termoplast (mění strukturu s růstem teploty)	Termoplast (mění strukturu s růstem teploty)
VZNIK	<p>Reakcí: Složka A (izokyanatany)</p>  <p>+ složka B (polvolv)</p>  <p>= Polyuretan</p> 	<p>Transformace vlivem teploty</p> 	



Naše surovina	PUROTOUCH®	DUROPOLYMER®	DUROFOAM®
ŽIVOTNÍ PROSTŘEDÍ	Špatně recyklovatelné	Recyklovatelné	Recyklovatelné
HUSTOTA	± 215 g/l	350 à 420 g/l	± 70 g/l
TVRDOST	> 30 Shoreova stupnice tvrdosti D	> 30 Shoreova stupnice tvrdosti D	50 à 65 Shoreova stupnice tvrdosti A
POVRCH	Primer na bázi vody	Primer na bázi vody	Primer na bázi vody
ROZTAŽNOST VLIVEM VLHKOSTI	0,050 à 0,060 mm/m % relativní vlhkost Pokud je odchylka vlhkost vyšší než 10% : NEINSTALOVANÝ MATERIÁL: 0,5 mm / m INSTALOVANÝ MATERIÁL: 0,25 mm / m	ŽÁDNÁ	ŽÁDNÁ
ROZTAŽNOST VLIVEM TEPLoty	0,030 à 0,050 mm/m °C NEINSTALOVANÝ MATERIÁL: Např. při změně o 20°C odchylka 1,6 mm u 2 m dlouhé lišty INSTALOVANÝ MATERIÁL: 50% neinstalované ho materiálu	0,030 à 0,050 mm/m °C	0,030 à 0,050 mm/m °C



A co počasí?



**MOŽNOST 30% VÝKYVŮ VLHKOSTI MEZI
LETNÍM A ZIMNÍM OBDOBÍM!!**



Lepidla

	DECOFIX PRO	DECOFIX HYDRO	DECOFIX EXTRA
SLOŽENÍ	Akrylové lepidlo	Modifikovaný Silane Polyeter (SiH4) MS Polymer	Polyuretanové lepidlo
OBJECTIVE	Velmi silné lepidlo s velmi dobrou iniciační fází, vyvinuto k instalaci všech našich produktů, od malých po velké, na stěnu i strop	Velmi silné lepidlo, vyvinuto pro použití na nesavé povrchy, vlhké prostředí a venkovní použití	Velmi silné lepidlo schopné eliminovat veškeré negativní externí vlivy, Garance perfektní instalace bez praskajících spár
VYTVRZENÍ	Polymerizací akrylicacidických esterů	Reakcí silanu s vodou ve vzduchu	Reakcí polyuretanu s vodou ve vzduchu
SKLADOVÁNÍ	Chránit před mrazem(obsahuje vodu)		Může tvrdnout za vysoké vzdušné vlhkosti (= reakce)
APLIKACE	<ul style="list-style-type: none"> • Dlouhodobý spoj mezi lištami a stěnou či stropem • pro aplikaci v interiéru a savé povrchy 	<ul style="list-style-type: none"> • Dlouhodobý spoj mezi lištami a stěnou či stropem, použití místo DecoFix Pro • pro aplikaci v exteriéru, vlhké prostředí, nesavé povrchy (keramické obklady , sklo, ...) imísto lepidla DecoFix Pro 	<p>Záruka perfektních spojů mezi lištami a perfektní instalace Purotouche® & Duropolymeru®</p> <p>Spoje mezi:</p> <ul style="list-style-type: none"> • 2 stropními lištami(mimo Durofoam®/Orac Basixx), • 2 plochými nebo podlahovými lištami (ohebnými i pevnými), • Hlavice & těla & podstavce sloupu...





www.oracdecor.com